



**Gravity CMH20**  
**Autotelefonhalterung**  
TLL171211  
Benutzerhandbuch



**INTO YOUR FUTURE**

## Technische Daten

Material: Aluminium, ABS

Kompatibilität: 4,7" - 6,7"

Eigenschaften: Einhandbedienung, sicherer Sitz, kompatibel mit den meisten Lüftungsgittern, rutschfestes Silikon

Einbau: Lüftungsgitter oder an Bord

Abmessungen: 120x100x130mm

Gewicht: 115g

Farbe: Schwarz

Das Paket enthält:

1 x Auto-Telefonhalterung CMH20

1 x Befestigungssystem für Lüftungsgitter

1 x Klebehalterung

1 x Handbuch

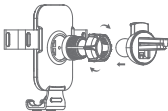
## Anweisungen

1. Der Autotelefonhalter kann sowohl auf flachen Autooberflächen als auch im Lüftungsgitter montiert werden.

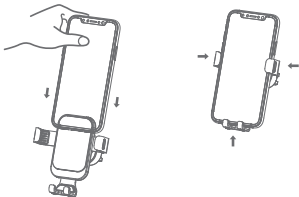
a. Montage auf dem Armaturenbrett: Schrauben Sie die Mutter ab, bis der Klebehalter in den Schlitz auf der Rückseite des Telefonhalters eingeführt werden kann. Nach dem Einsetzen der Halterung wird diese in die gewünschte Position gebracht und die Mutter fest angezogen. Entfernen Sie die Klebeschutzfolie und befestigen Sie den Halter an der gewünschten Stelle auf dem Armaturenbrett.

HINWEIS: Die Oberfläche, auf die Sie die Halterung kleben wollen, muss sauber und trocken sein, da die Befestigung sonst nicht wirksam ist.

b. Einbau in das Lüftungsgitter: Schrauben Sie die Mutter ab, bis der Clip in den Schlitz auf der Rückseite der Telefonhalterung eingeführt werden kann. Nach dem Einsetzen der Klammer stellen Sie die Halterung auf die gewünschte Position ein, schrauben die Mutter fest und befestigen die Klammer am Lüftungsgitter des Fahrzeugs.



2. Sobald die Telefonhalterung eingebaut im Lüftungsgitter oder auf dem Armaturenbrett Sobald die Handyhalterung in der Lüftungöffnung oder im Armaturenbrett des Fahrzeugs installiert ist, legen Sie das Handy in die Greifarme der Halterung und lassen das Gewicht des Handys das Greifsystem bedienen.





Das Symbol der durchgestrichenen Mülltonne auf Ihrem Produkt, Ihrer Batterie, Ihren Unterlagen oder Ihrer Verpackung weist darauf hin, dass alle elektronischen Produkte und Batterien am Ende ihrer Lebensdauer einer getrennten Müllsammlung zugeführt werden müssen; sie dürfen nicht mit dem normalen Hausmüll entsorgt werden.

Es liegt in der Verantwortung des Benutzers, die Geräte bei einer ausgewiesenen Sammelstelle oder einem Dienst für das getrennte Recycling von Elektro- und Elektronik-Altgeräten (WEEE) und Batterien gemäß den örtlichen Gesetzen zu entsorgen.

Die ordnungsgemäße Sammlung und Wiederverwertung Ihrer Geräte trägt dazu bei, dass EEE-Abfälle auf eine Art und Weise recycelt werden, die wertvolle Materialien schont und die menschliche Gesundheit und die Umwelt schützt. Unsachgemäße Handhabung, versehentlicher Bruch, Beschädigung und/oder unsachgemäße Wiederverwertung am Ende der Lebensdauer können der Gesundheit und der Umwelt schaden.