

Senzor WiFi Smart Usa/Fereastra

Manual de instructiuni

TLL331091



INTO YOUR FUTURE

1. DESPRE PRODUS

Acest senzor smart creat pentru usa si fereastră functioneaza cu baterii AAA si se conecteaza in aplicatia Tellur Smart prin rețeaua WiFi.

Acest dispozitiv smart se conecteaza la rețeaua wireless doar pe frecvența 2.4GHz. Inainte de a conecta senzorul, te rugam sa verifici ca routerul este configurat pe aceasta frecvența si ca parola nu contine caractere de forma ~# ! »€\$%^&*(). Odata conectat in aplicatie, senzorul smart poate fi configurat astfel incat sa iti transmita notificari in momentul in care fereastră sau usa sunt deschise/inchise sau in momentul in care se incearca distrugerea sau mutarea acestuia de o persoana neautorizata.

Senzorul Tellur Smart pentru usa si fereastră este compatibil si cu Amazon Alexa si Google Home.

2. CARACTERISTICI PRODUS

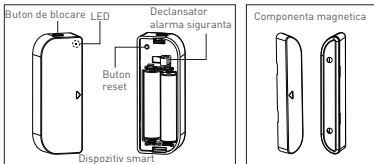
- Se conecteaza doar la rețele wireless pe 2.4GHz si nu este necesara conectarea acestuia la un hub central ;
- Functioneaza cu doua baterii de tip AAA, timp de aproximativ sase luni, in functie de cat de des este activat si transmite notificari.
- Se poate urmări statusul senzorului direct din aplicatia Tellur Smart;
- Emite notificari la deschidere, inchidere si manipulare neautorizata, cat si in momentul in care bateria indica mai puțin 10% capacitate;
- Notificarile se pot configura in functie de necesitati;
- In cadrul aplicatiei se poate vedea capacitatea bateriei;
- Aplicatia pastreaza istoricul inchiderilor si deschiderilor;
- Dispozitivul se poate impartasi prin intermediul aplicatiei Tellur Smart ;
- Iluminare LED in doua culori;
- Se monteaza cu ajutorul bandei adezive sau cu surub ;
- Compatibil cu Amazon Alexa, Google Home.

Cum setezi dispozitivul:

- Asigura-te ca rețeaua de internet funcționează și că este partajată și pe lungimea de bandă de 2.4GHz;
- Descarcă aplicația Tellur Smart din App Store sau din Google Play;
- Înregistrează-ți contul în aplicație cu ajutorul adresei de mail sau a numărului de telefon ;
- Montează dispozitivul în locul în care îți dorești;
- Testează și verifică starea dispozitivului cât și a aplicației ;
 - Adaugă produsul în aplicație și urmează pașii pentru sincronizarea acestuia.

3. DESCRIERE PRODUS

Componentele dispozitivului sunt menționate în schița de mai jos:



- 1) Buton blocare: apăsați butonul de deblocare pentru a scoate capul care acoperă bateriile dispozitivului și butonul de resetare.
- 2) Buton resetare: Apăsați și mențineți timp de 5 sec pentru a se conecta la rețeaua WiFi sau pentru resetarea dispozitivului.
- 3) Declansator alarma siguranta: Orice intervenție asupra dispozitivului va declanșa alarma pentru manipulare neautorizată, alarma ce va trimite notificări prin intermediul aplicației.
- 4) Indicator LED arată statusul de funcționare:

- Lumineaza intermitent rapid in rosu: dispozitiv pregatit pentru configurarea in reseaua WiFi in modul EZ;
 - Lumineaza intermitent lent in rosu: dispozitiv pregatit pentru configurarea in reseaua WiFi in modul AP;
 - Lumineaza albastru o data: dispozitivul este conectat la reseaua WiFi, apasa scurt pe butonul de declansare sau componenta magnetica este mutata de langa dispozitiv ;
 - Lumineaza in doua culori o data: dispozitivul nu este conectat la reseaua WiFi, apasa scurt butonul de declansare sau muta componenta magnetica de langa dispozitiv.
-

Nota:

- 1) Pentru a verifica daca dispozitivul functioneaza sau nu: apasa butonul de declansare sau muta componenta magnetica langa dispozitiv, LED-ul va lumina.
- 2) Pentru a verifica daca dispozitivul este conectat la reseaua WiFi sau nu: daca LED-ul afiseaza culoarea mov, atunci dispozitivul nu este conectat. Daca afiseaza culoarea albastra, atunci dispozitivul este conectat.

4. SPECIFICATII TEHNICE

- Alimentare: 2 x baterii AAA, 3V
- Autonomie: Pana la 6 luni
- Notificari deschidere/inchidere: Da
- Notificari manipulare neautorizata: Da
- Notificari nivel slab baterie: Da
- Jurnal inregistrari: Da
- Standard WiFi: IEEE 802.11b/g/n
- Retea WiFi suportata: 2.4GHz
- Dimensiuni: 7.5cm x 4cm x 1.8cm
- Greutate: 65 gr

5. INSTALARE APLICATIE TELLUR SMART SI INREGISTRAREA CONTULUI

Descarca aplicatia Tellur Smart, disponibila atat in Google Play, cat si in App Store. Poti scana QR codul pentru instalarea acesteia.



Setarea routerului

Acest dispozitiv smart se conecteaza la rețeaua wireless doar pe frecvența 2.4GHz. Înainte de a conecta camera, te rugăm să verifici că routerul este configurat și pe această frecvență și că parola nu conține caractere similare cu ~!@#\$%^&*(). Pentru a spori viteza de configurare și conectare a dispozitivului la router, poți avea în vedere să fii cât mai aproape atât cu smartphone-ul, cât și cu camera de router.



6. ADAUGAREA DISPOZITIVULUI IN APLICATIA TELLUR SMART

6.1 Deschide aplicatie, selecteaza ADD DEVICES -> All -> Door/
Adauga dispozitiv ->Toate ->Usa

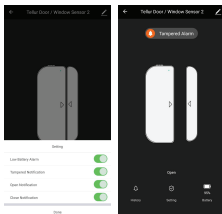


6.2 Mentine apasat butonul de resetare pentru a-l pregati de conectare la retea WiFi. (LED-ul la lumina intermitent rapid pentru modul EZ sau lent pentru modul AP).

6.3 Adauga parola de conectare in retea si asteapta 30 secunde pentru finalizarea configurarii;

6.4 Poti schimba numele dispozitivului si poti da acces si altor membri ai familie pentru a-l vizualiza si controla.

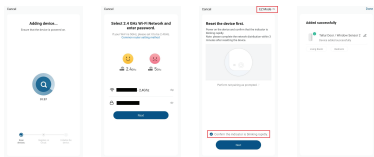
6.5 Selecteaza dispozitivul adaugat pentru a verifica starea acestuia, nivelul bateriei, istoricul si setarile pentru trimiterea notificarilor.



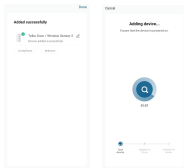
Nota:

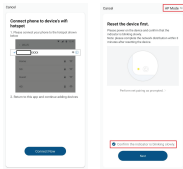
*Asigura-te ca dispozitivul si aplicatia Tellur Smart functioneaza pe aceeasi configuratie si aceeasi retea WiFi.

- Modul EZ: Aadauga parola retelei WiFi pentru a finaliza conectarea dispozitivului in aplicatie. Daca vrei sa schimbi reseaua WIFI, te rugam sa verifici si setarile aplicatiei din "Change network" in APP;



- Modul AP: Confirma parola retelei si apoi selecteaza numele dispozitivului din aplicatie si apoi te poti intoarce in aplicatie pentru finalizarea configurarii dispozitivului.

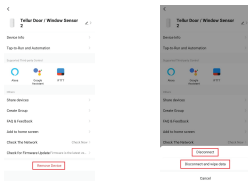




Dupa ce dispozitivul va fi adaugat in aplicatie, LED-ul se va stinge. Folosind indicatiile de mai sus cu privire la statusul indicat de LED poti verifica cu usurinta daca produsul este configurat cu succes.

6.6 Stergerea dispozitivului din aplicatie

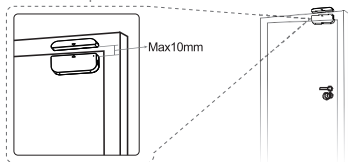
1) Selecteaza "Remove Device/Stergere Dispozitiv" pentru eliminarea acestuia din cont. Selecteaza "Restore manufacturer Defaults/Revino la setarile din fabrica" pentru a sterge dispozitivul din cont si pentru stergerea istoricului.



2) Dupa stergerea dispozitivului sau revenirea la setarile din fabrica, repeta pasii de configurare in contul tau.

7. INSTALAREA PRODUSULUI SI VERIFICAREA STATUSULUI DE FUNCTIONARE

7.1 Componenta magnetica trebuie sa fie instalata la distanta de 10 mm de dispozitiv.



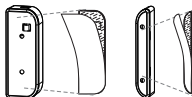
NOTA:

1. Acest sensor trebuie sa nu fie montat direct sau aproape de rama metalica a ferestrei sau a usii, deoarece poate interfera cu semnalul transmis de acesta
2. Acest sensor trebuie montat numai in interior si departe de apa sau alte conditii de vreme extrema.

7.2 Foloseste una din metodele urmatoare pentru montarea dispozitivului:

• Prin lipire

- 1) Lipeste o banda dublu adeziva de cele doua componente ale dispozitivului
- 2) Lipeste dispozitivul pe rama ferestrei sau a usii.
- 3) Lipeste componenta magnetica a dispozitivului de fereastra sau usa, dar nu mai departe de 10 mm de sensor.

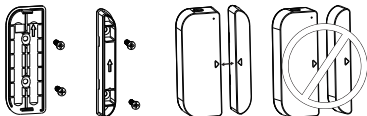


NOTA:

1. Curata suprafata pe care urmeaza sa lipesti dispozitivul, orice particular de praf poate reduce puterea de lipirea a adezivului.

• Prin fixarea cu suruburi

- 1) Inlatura capacul dispozitivului prin apasarea butonului de deblocare, si capacul magnetului.
- 2) Fixeaza capacul bateriei cu ajutorul suruburilor direct pe rama ferestrei sau a usii;
- 3) Pastreaza semnele de montare si ca cele doua componente sunt alaturate ;
- 4) Fixeaza componenta magnetica pe fereastra sau usa, dar nu mai departe de 10 mm de dispozitiv ;
- 5) Monteaza dispozitivul pe capacul acestuia;

**7.3 Cum schimbi bateria si retea WiFi**

In cazul in care bateria este consumata sau retea WiFi a fost schimbata, poti da jos dispozitivul pentru schimbarea bateriei sau pentru reconfigurarea in retea.

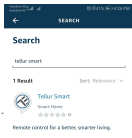
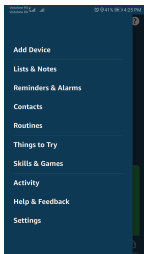
Apasa si mentine apasat pe butonul de deblocare pentru a desprinde dispozitivul de capac, si lasa capacul pe rama pe care este montat. Dupa schimbarea bateriei monteaza senzorul inapoi.

7.4 Cum testeazi si verifici starea de functionare a dispozitivului:

- 1) Deschide/inchide fereastra sau usa pentru a indeparta/aproapia componenta magnetica de dispozitiv, iar daca LED-ul va lumina o data in culoarea albastra si afiseaza modificarile in cadrul aplicatiei.
- 2) Deschide capacul dispozitivului, LED-ul ar trebui sa lumineze o data in albastru iar in aplicatie sa primești notificare legata de manipularea senzorului.

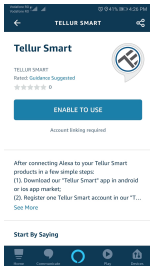
Integrare cu Amazon Alexa

1. Acceseaza meniul principal al aplicatiei Alexa.
2. Selecteaza "Skills" / "Skills & Games".



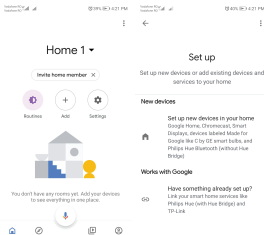
3. Tasteaza Tellur Smart in bara de cautare.

4. Selecteaza aplicatia Tellur Smart si apasa "Enable".
5. Aadauga datele de inregistrare folosite in aplicatia Tellur Smart.
6. Aplicatia Tellur Smart este acum integrata cu Alexa si poti incepe sa iti controlezi dispozitivele smart prin comenzi vocale. Daca ti-ai redenumit dispozitivele, asigura-te ca alegi un nume pe care Alexa il poate recunoaste cu usurinta.
7. Pentru a-ti controla vocal dispozitivele prin Alexa, foloseste comenzi vocale simple si clare. Iata un exemplu pentru luminile din dormitor:
"Alexa, turn off bed room light"
"Alexa, turn on bed room light"
"Alexa, dim down bed room light"
"Alexa, set bed room light to red"

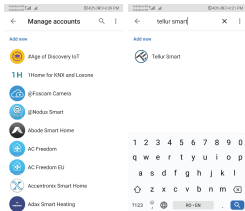


Conecteaza-ti contul:

1. Intra in pagina de start din Google Home si apasa "+".



2. Apasa "Add new", introdu Tellur Smart in bara de cautare si selecteaza aplicatia din lista. Selecteaza regiunea/tara contului tau Tellur Smart, introdu contul si parola folosite in Tellur Smart si apasa "Link now". Dupa ce asociezi camere pentru fiecare dispozitiv, acestea vor aparea in Home Control.



Pentru a-ti controla vocal dispozitivele prin Google Home, foloseste comenzi vocale simple si clare. Iata un exemplu pentru luminile din dormitor:

- **OK Google, turn off bedroom lights.**
- **OK Google, set bedroom light to 50%.**
- **OK Google, brighten bedroom light.**
- **OK Google, dim bedroom light.**
- **OK Google, set bedroom light to red.***

*Momentan, limba romana este indisponibila pentru asistentii virtuali Google si Amazon Alexa.