



Chargeur sans fil avec support voiture et capteur IR



TLL151301- Manual d'utilisation



INTO YOUR FUTURE

Merci d'avoir choisi un produit Tellur !

Veillez lire le manuel avant utilisation et le conserver pour une consultation plus approfondie.

Caractéristiques techniques :

Courant d'entrée: 9V / 1.67A, 5V / 2A

Port d'entrée: USB Type-C

Longueur du câble: 1m

Puissance de sortie: Adaptation automatique, 5W / 7.5W / 10W (max 1.2A)

Courant de sortie: 9V / 1.2A, 5V / 1.5A

Protections: Détection de corps étrangers, Surtension, Surintensité, Surchauffe (800C)

Matériel: ABS

Montage: Grille de ventilation, Tableau de bord, Pare-brise

Couleur: Noir

Compatibilité: Fonction de charge rapide prise en charge par: iPhone 8 / 8 Plus / X / XS / XS Max / XR

Samsung S9 / S9 + / S8 / S8 + / S7 / S7 bord / Note8 / Note9 / Note5 Charge sans fil standard pour tous les appareils compatibles Qi

Remarque: Adaptateur rapide min. QC2.0 requis pour la fonction de charge rapide (non inclus).

Composants: 1 x Chargeur de voiture sans fil et support motorisé

1 x câble Type-C 1m

1 x Fixation sur la grille de ventilation d'air

1 x Support avec ventouse

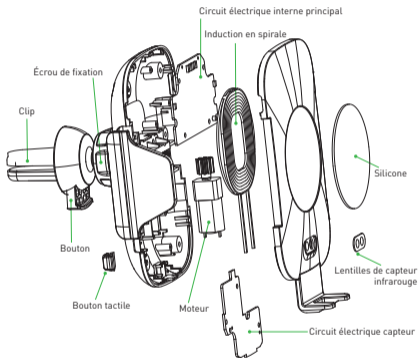
Dimensions du produit: 126 x 70 x 21mm

Poids du produit: 100gr

Appareils compatibles

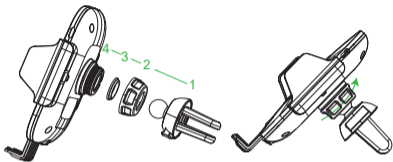
Compatible avec tous les appareils qui intègrent la technologie Qi.

Diagramme de produit



Guide d'installation

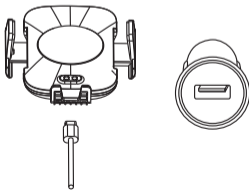
1. Installation dans la grille de ventilation



Suivre le schéma
de la connexion 1-2-3-4

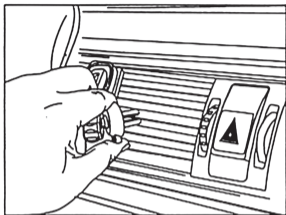
Resserre l'écrou de fixation

2. Connectez le chargeur sans fil à l'adaptateur via le câble de charge inclus



Adaptateur rapide min. QC2.0 requis pour la fonction
de charge rapide (non inclus) (no incluida).

3. Appuyez sur le bouton de fixation du clip pour la grille de ventilation. Ajuste l'angle de montage et resserre l'écrou de fixation.



4. Fixation du téléphone

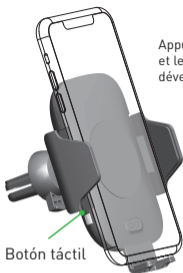


Les clips de fixation s'ouvriront et sécuriseront automatiquement l'appareil..



Capteur infrarouge

5. Détachez le téléphone du support



Appuyez sur le bouton tactile latéral et les clips de retenue se déverrouilleront automatiquement

Nota 

1. Ne pas démonter ou jeter dans le feu ou l'eau pour éviter les courts-circuits.
2. N'utilisez pas le chargeur sans fil dans des environnements très chauds, humides ou corrosifs.
3. Ne laissez pas d'objets à proximité avec une bande magnétique ou une puce magnétique (carte d'identité, cartes bancaires, etc.) pour éviter la démagnétisation.
4. Veuillez garder une distance minimale de 20 cm entre les dispositions médicales implantables et cet appareil pour éviter d'éventuelles interférences.
5. Ce produit n'est pas un jouet, s'il vous plaît ne le laissez pas hors de portée des enfants pour éviter des accidents inutiles.

Les images du manuel sont utilisées comme exemple pour illustrer les instructions.

Informations sur les déchets d'équipements électriques et électroniques. (L'annexe du manuel de l'utilisateur.)

Les déchets d'équipements électriques et électroniques peuvent contenir des substances dangereuses ayant un impact négatif sur l'environnement et la santé humaine, s'ils ne sont pas collectés séparément.



Ce produit est conforme à la directive européenne (2012/19 / EU) et porte le symbole de classification des déchets électriques et électroniques, représenté graphiquement dans l'image.

Cette icône indique que les déchets d'équipements électriques et électroniques ne doivent pas être mélangés avec les ordures ménagères et qu'ils sont soumis à une collecte distincte (séparée).

Compte tenu des dispositions de O.U.G 195/2005 sur la protection de l'environnement et de l'O.U.G 5/2015 sur les déchets d'équipements électriques et électroniques, nous vous recommandons de prendre en compte les éléments suivants :

- Les matériaux et les composants utilisés pour fabriquer ce produit sont des matériaux de haute qualité qui peuvent être réutilisés et recyclés.
- Ne jetez pas le produit avec les déchets ménagers ou autres ordures à la fin de la période d'utilisation.
- Transportez-le au centre de collecte des équipements électriques et électroniques, où il sera récupéré gratuitement.
- Veuillez contacter vos autorités locales pour obtenir des informations détaillées sur ces centres de collecte, organisés par des opérateurs économiques agréés pour la collecte.