



## Interphone vidéo Wi-Fi

Manuel de l'utilisateur TLL331251

Pour les autres langues, veuillez visiter [smart.tellur.com](http://smart.tellur.com)

A silhouette of a city skyline with various skyscrapers of different heights and shapes.

**INTO YOUR FUTURE**

## Merci d'avoir choisi un produit Tellur !

Afin d'assurer un fonctionnement optimal, dans des conditions de sécurité maximale, veuillez lire attentivement ce manuel d'utilisation avant d'utiliser le produit. Conservez le manuel pour référence future.

### Qu'y a-t-il dans le paquet

Veuillez consulter cette liste de contrôle pour toutes les pièces.



Interphone vidéo Wi-Fi



Support de montage



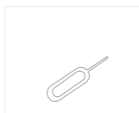
Support angulaire



Tournevis



Vis (4 types)



Broche, pour la réinitialisation

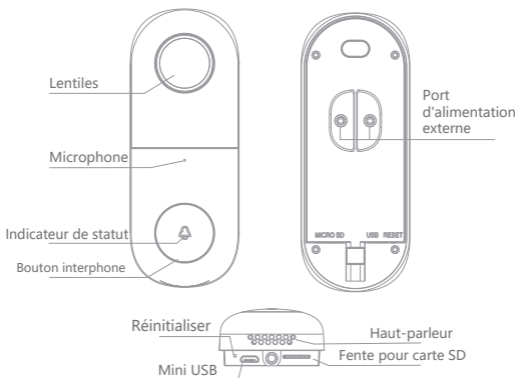


Ruban adhésif 3M



Manuel de l'Utilisateur

## Schéma du produit



**Alimentation :** CA 12~24V

**Bouton de sonnette :** appuyez sur le bouton pour activer la sonnette.

**Indicateur de statut :**

- Voyant rouge fixe allumé : le réseau est défectueux
- Lumière rouge clignotante : en attente de connexion réseau (clignotement rapide)
- Voyant bleu fixe allumé : la sonnette fonctionne correctement

**Microphone :** capture le son de votre vidéo.

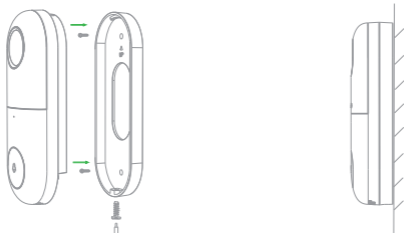
**Emplacement pour carte SD :** prend en charge le stockage local sur carte SD (max. 128 Go)

**Réinitialiser :** utilisez la broche de réinitialisation pour appuyer et maintenir pendant 5 secondes.

## Installation du produit

### Option 1

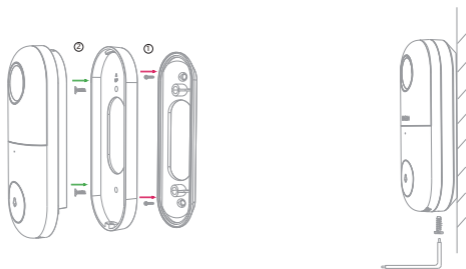
Installation générale de l'interphone



1. Fixez le support au mur à l'aide des vis de montage.
2. Installez l'interphone dans le support et fixez-le à l'aide des vis.

### Option 2

Support mural angulaire + Support de montage + Installation d'interphone



1. Fixez le support d'angle au mur.
2. Fixez le support de montage au support d'angle.
3. Installez l'interphone dans le support et fixez-le à l'aide des vis.



## Couplage de l'appareil

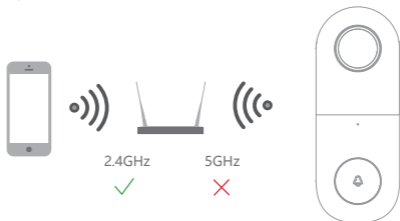
Téléchargez l'application Tellur Smart, disponible pour iOS et Android OS.

Scannez le code QR pour télécharger l'application Tellur Smart.



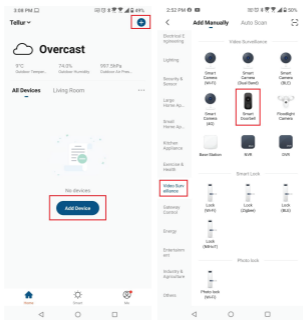
## Configurer le routeur

Cet appareil prend uniquement en charge le routeur de bande de fréquence 2,4 GHz, ne prend pas en charge le routeur de bande de fréquence 5 GHz. Veuillez définir les paramètres pertinents du routeur avant la configuration WiFi. Les mots de passe Wi-Fi ne doivent pas inclure de caractères spéciaux tels que ~!@#\$%^&\*(). Lorsque l'appareil est configuré dans le réseau WiFi, le téléphone mobile et l'appareil doivent être aussi proches que possible du routeur, ce qui peut accélérer la configuration de l'appareil.

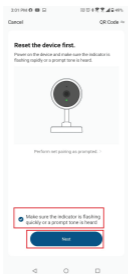


## Ajouter l'appareil

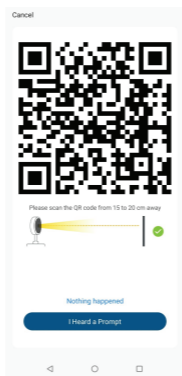
1. Ouvrez l'application Tellur Smart et sélectionnez "Ajouter appareil(Add device) ", ou " + " puis sélectionnez " Vidéosurveillance " -> "Vidéo Sonnette(Video Doorbell)".



2. Allumez et réinitialisez la sonnette vidéo(Video Doorbell), jusqu'à ce que l'indicateur d'état clignote rapidement ou qu'une tonalité d'invite se fasse entendre, puis cliquez sur "Suivant(Next)". Saisissez ensuite votre mot de passe WiFi et cliquez sur "Suivant(Next)". Cliquez sur  $\rightleftarrows$  pour changer de réseau.



3. Avec la sonnette vidéo, scannez le code QR qui est apparu sur votre téléphone. Lorsque l'appareil émet un son, cliquez sur « J'ai entendu une invite (I heard a Prompt) » et la configuration se terminera.



4. Lors de la connexion, assurez-vous que votre routeur, votre smartphone et la sonnette vidéo sont aussi proches que possible.

### **Caractéristiques du produit**

Audio bidirectionnel

Lorsqu'un visiteur appuie sur le bouton de la sonnette, vous recevez un appel sur votre smartphone. Lorsque vous répondez, vous pouvez voir et entendre le visiteur sur l'application Tellur Smart.

Détection de mouvement

Les capteurs de mouvement vous avertiront lorsqu'un mouvement est détecté.

Partage d'appareil

Vous pouvez partager l'appareil avec des membres de la famille ou des amis ajoutés. De cette façon, ils peuvent également utiliser l'appareil, en ligne.

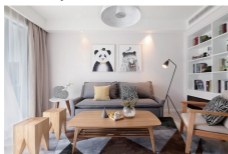
Il n'y a pas de limite au nombre d'appareils de partage, mais seuls 6 comptes peuvent prévisualiser en même temps.

Enregistrer

Enregistrez chaque instant à l'aide d'un stockage sur carte SD haute capacité.

Jour Nuit

Une vision nocturne puissante signifie aucune interruption, même dans l'obscurité totale.



Daytime



Night



### **Informations sur les déchets d'équipements électriques et électroniques. (L'annexe du manuel de l'utilisateur.)**

Les déchets d'équipements électriques et électroniques peuvent contenir des substances dangereuses ayant un impact négatif sur l'environnement et la santé humaine, s'ils ne sont pas collectés séparément.

Ce produit est conforme à la directive européenne (2012/19 / EU) et porte le symbole de classification des déchets électriques et électroniques, représenté graphiquement dans l'image suivante .

Cette icône indique que les déchets d'équipements électriques et électroniques ne doivent pas être mélangés avec les ordures ménagères et qu'ils sont soumis à une collecte distincte (séparée).

Compte tenu des dispositions de OUG 195/2005 sur la protection de l'environnement et de l'OGU 5/2015 sur les déchets d'équipements électriques et électroniques, nous vous recommandons de prendre en compte les éléments suivants :

- Les matériaux et les composants utilisés pour fabriquer ce produit sont des matériaux de haute qualité qui peuvent être réutilisés et recyclés.
- Ne jetez pas le produit avec les déchets ménagers ou autres ordures à la fin de la période d'utilisation.
- Transportez-le au centre de collecte des équipements électriques et électroniques, où il sera récupéré gratuitement.

Veuillez contacter vos autorités locales pour obtenir des informations détaillées sur ces centres de collecte, organisés par des opérateurs économiques agréés pour la collecte.