

Befristeter Parkausweis
TLL171251
Benutzerhandbuch

A silhouette of a city skyline with various skyscrapers of different heights and shapes.

INTO YOUR FUTURE

SPEZIFIKATIONEN

Material: Aluminiumlegierung + ABS

Farbe: Schwarz

Eigenschaften: Möglichkeit der Anzeige von zwei Telefonnummern und auch verstecken sie durch Drücken der Seitentaste.

Produktabmessungen: 143,75 x 22 x 25,6 mm

Produktgewicht: 76g

Das Paket enthält: 1 x Vorübergehende

Parkkarte mit zwei Telefonnummern

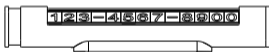
6 x Satz phosphoreszierende Magnetnummern

1 x Benutzerhandbuch

PRODUKTBEZEICHNUNG

Befristeter Parkausweis mit zwei

Telefonnummern

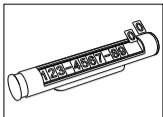


Satz magnetischer und phosphoreszierender
Zahlen



Die Zahlen haben eine fluoreszierende Beschichtung und sind auch nachts sichtbar; sie lassen sich leicht anbringen, entfernen und austauschen.

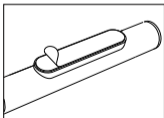
EINRICHTUNG



1.

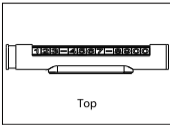
1. Diese temporäre Parkkarte kann in Ihrem Auto installiert werden, so dass Sie die Telefonnummer anzeigen können, für den Fall, dass Sie keinen Parkplatz finden. Auf diese Weise müssen Sie sich nach der Installation keine Sorgen mehr machen, jemanden auf dem Parkplatz zu blockieren und zu vergessen, eine Kontaktnummer zu hinterlassen.

Platzieren Sie die magnetischen Zahlen, um die erste gewünschte Telefonnummer zu erstellen. Wenn Sie die seitliche Taste drücken, können Sie beginnen, die entsprechenden Magnetnummern für die zweite Telefonnummer zu platzieren



2.

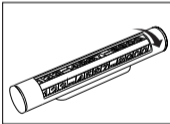
2. Ziehen Sie die Schutzfolie des klebenden Teils ab und befestigen Sie die Halterung auf dem Armaturenbrett des Fahrzeugs



3.

Mit der Seitentaste der Karte können Sie eine der beiden Telefonnummern anzeigen oder beide Nummern ausblenden.

Offene Position: durch Drücken der seitlichen Taste zeigt die Karte die gewünschte Telefonnummer an, von den zwei erstellten



4.

4. Versteckte Position: Durch Drücken der Seitentaste können beide Telefonnummern ausgeblendet werden.

Informationen zu Entsorgung und Recycling

Das Symbol der durchgestrichenen Mülltonne auf Ihrem Produkt, Ihrer Batterie, Ihren Unterlagen oder Ihrer Verpackung weist Sie darauf hin, dass alle elektronischen Produkte und Batterien am Ende ihrer Lebensdauer zu getrennten Sammelstellen gebracht werden müssen. Sie dürfen nicht über den normalen Hausmüll entsorgt werden. Es liegt in der Verantwortung des Benutzers, die Geräte bei einer der folgenden Stellen zu entsorgen. Es liegt in der Verantwortung des Benutzers, die Geräte bei einer ausgewiesenen Sammelstelle oder einem Dienst für das getrennte Recycling von Elektro- und Elektronikgeräten (WEEE) und Batterien gemäß den örtlichen Gesetzen zu entsorgen. Die ordnungsgemäße Sammlung und das Recycling Ihrer Geräte trägt dazu bei, dass EEE-Abfälle auf eine Weise recycelt werden, die wertvolle Materialien schont und die menschliche Gesundheit und die Umwelt schützt. Unsachgemäße Handhabung, versehentliches Zerschneiden, Beschädigung und/oder unsachgemäße Wiederverwertung am Ende der Lebensdauer des Geräts können der Gesundheit und der Umwelt schaden.